



Grupo SAMCA

**Iniciativas de Acción Climática para el Empleo
en las Cuencas Mineras de Teruel**

Caso SAMCA



Grupo SAMCA

Iniciativas de Acción Climática para el Empleo en las Cuencas Mineras de Teruel

AÑO 2.016 – Final de la Mina de Interior de Carbón

CARBÓN

Producción	745.000 t	Personal Propio	123 trabajadores
Interior	345.000 t	Contratistas	80 trabajadores
Exterior	400.000 t	Subtotal Carbón	203 trabajadores

ARCILLAS

Producción	775.000 t	Personal Propio	30 trabajadores
		Contratistas	79 trabajadores
		Subtotal Arcillas	109 trabajadores



TOTAL Minería Teruel Grupo SAMCA 312 trabajadores



Grupo SAMCA

Iniciativas de Acción Climática para el Empleo en las Cuencas Mineras de Teruel

AÑO 2.018 – Final de la Minería del Carbón Térmico

CARBÓN

Producción	1.260.000 t	Personal Propio	84 trabajadores
Interior	0 t	Contratistas	155 trabajadores
Exterior	1.260.000 t	Subtotal Carbón	239 trabajadores

ARCILLAS

Producción	1.058.000 t	Personal Propio	30 trabajadores
		Contratistas	99 trabajadores
		Subtotal Arcillas	129 trabajadores



TOTAL Minería Teruel Grupo SAMCA 368 trabajadores



Grupo SAMCA

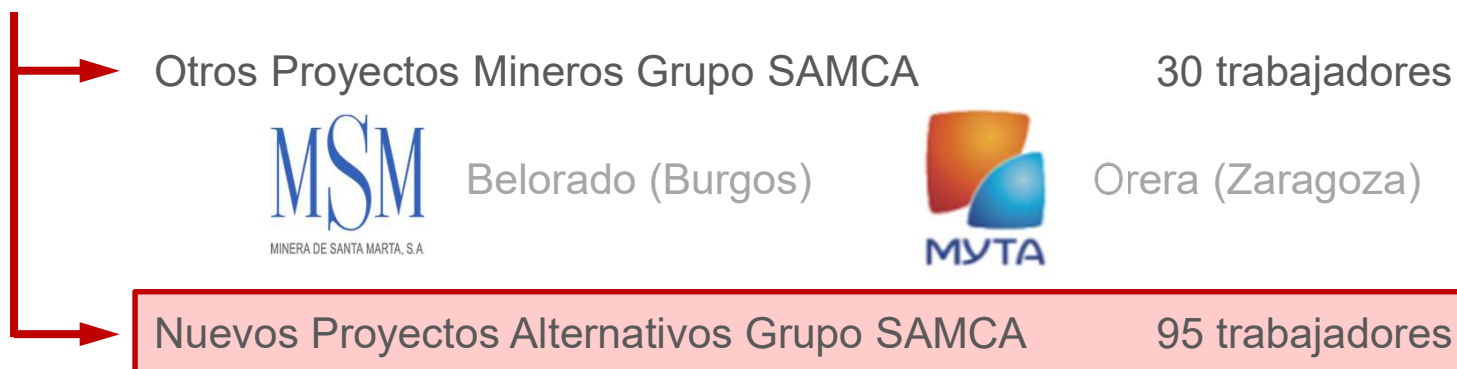
Iniciativas de Acción Climática para el Empleo en las Cuencas Mineras de Teruel

AÑO 2.019 – Comienzo Restauración Minas de Carbón

CARBÓN		Prejubilados Dic'18	40 trabajadores
Producción	0 t	Personal Propio	39 trabajadores
<i>Trabajos de Restauración</i>		Contratistas	56 trabajadores
		Subtotal Carbón	95 trabajadores

ARCILLAS	Subtotal Arcillas	140 trabajadores
-----------------	--------------------------	-------------------------

Excedente Personal Minería Teruel	93 trabajadores
--	------------------------





Grupo SAMCA

Iniciativas de Acción Climática para el Empleo en las Cuencas Mineras de Teruel

Nuevos Proyectos Alternativos



Fertilizantes basados en carbón y leonardita de Teruel + NPK de importación

Ubicación: Ariño (Teruel)

Capacidad: 100.000 t/año

Inversión: 34 M€

Empleo: 45 trabajadores





Grupo SAMCA

Iniciativas de Acción Climática para el Empleo en las Cuencas Mineras de Teruel

Nuevos Proyectos Alternativos

FAVEKER®
ARCHITECTURAL CERAMICS

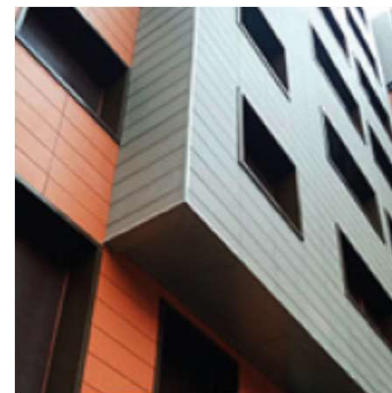
**Fachada Ventilada Cerámica
utilizando arcilla de Teruel**

Ubicación: Alcorisa (Teruel)

Capacidad: 237.000 m²/año

Inversión: 12 M€

Empleo: 40 trabajadores





Grupo SAMCA

Iniciativas de Acción Climática para el Empleo en las Cuencas Mineras de Teruel

Nuevos Proyectos Alternativos



Planta Fotovoltaica aportando desarrollos de SAMCA

Ubicación: Andorra (Teruel)

Capacidad: 50 MWp

Inversión: 25 M€

Empleo: 10 trabajadores





Grupo SAMCA

Iniciativas de Acción Climática para el Empleo en las Cuencas Mineras de Teruel

Nuevos Proyectos Alternativos

Inversión Total: 71 M€

Empleo Total: 95 trabajadores

